

PUISSANCE POUR

# Effectuer

Capacité Genie® de 3 500 kg (7 715 lb) et 4 000 kg (8 818 lb)

Les chariots télescopiques tout-terrain à grande portée sont disponibles en quatre modèles avec une hauteur de levage maximale de 9,82 m (32 pi 3 po) à 17,19 m (56 pi 5 po), ce qui vous permet d'augmenter la productivité sur des chantiers allant de la nouvelle construction de bâtiments à plusieurs étages à la maçonnerie. Ces modèles SX (Standard FiXed) sont simples, fiables et économiques choix efficace pour chaque cour de location. Ils sont parfaits pour les durs travaux quotidiens nécessitant une capacité de levage élevée. Fonctionnalités puissantes tels que quatre roues motrices et un moteur diesel turbocompressé offrent des performances fiables dans les conditions les plus difficiles.



## contrôle de pièce

Entrez dans la cabine et la combinaison de confort de l'opérateur et de contrôle de précision est évidente. La cabine confortable offre une excellente visibilité et le joystick mécanique multifonction facile à utiliser permet un positionnement rapide et précis de la flèche et des fourches.



## robuste Cheval de travail

Ces chariots télescopiques Genie® offrent une excellente capacité de levage, couvrant facilement tous vos besoins de chantier. Quand vous considérez leur exceptionnel vertical et horizontal portée, vous continuerez à trouver chaque jour des utilisations productives pour vos chariots télescopiques Genie®.



Les chariots télescopiques **Genie® sX** sont très fiables et ont un faible coût de maintenance pour maximiser la productivité du chantier.



### PREMIER AU TRAVAIL, DERNIER À PARTIR

Les chariots télescopiques SX sont le choix idéal pour charger, décharger, déplacer et placer des charges ou des matériaux sur n'importe quel chantier de construction. Parfaits pour préparer un chantier, ces chariots télescopiques sont souvent les premiers au travail et avec leurs capacités de nettoyage exceptionnelles, ils seront également les derniers à quitter le chantier.



### valeur intégrée

Des pièces de qualité supérieure et une conception robuste font des modèles Genie® un favori de l'industrie pour une utilisation et une valeur à long terme. Des composants communs interchangeables et un accès facile sans outil aux points d'inspection quotidiens font de Genie® chariots télescopiques aussi faciles à entretenir qu'à utiliser.

### aptitude au terrain supérieure

Les modèles SX sont très puissants et ont une force de remorquage élevée. Il permet aux machines de combiner une grande capacité de montée avec une vitesse de déplacement rapide. Le blocage de différentiel de l'essieu augmente la traction des roues pour une efficacité maximale sur terrain boueux ou accidenté.



### MODÈLES FIXES STANDARDS

gtH™-4010 SX gtH™-3512 SX gtH™-4013 SX gtH™-4017 SX



# Caractéristiques

MAQUETTE		GTH-3512	
DES MESURES	Métrique	Impérial	
Hauteur de levage (max)	12,12 m	39 pieds 9 pouces	
Capacité de levage (max)	3 500 kg 2	7 715 livres	
Capacité de levage à hauteur maximale	500 kg 1	5 511 livres	
Capacité de levage à portée maximale	000 kg	2 204 livres	
Portée vers l'avant (max)	8,53 m	28 pieds	
Atteindre à hauteur maximale	1,17 m	3 pi 10 po	
<b>UNC</b> Hauteur	2,45 m	8 pieds	
<b>B</b> Hauteur au volant	1,84 m	6 pieds	
<b>C</b> Largeur	2,25 mètres	7 pieds 5 pouces	
<b>r6</b> Largeur intérieure de la cabine	86cm	2 pieds 10 pouces	
<b>ET</b> Pister	1,85 m	6 pi 1 po	
<b>F</b> Empattement	2,75 m	9 pieds	
<b>g</b> Longueur aux roues avant	4,44 m	14 pieds 7 pouces	
<b>H</b> Longueur à la plaque porte-fourches	5,75 m	18 pieds 10 pouces	
<b>-</b> Garde au sol	43cm	1 pied 5 pouces	
<b>L</b> Largeur hors tout, stabilisateurs déployés	2,93 m	9 pieds 7 pouces	
<b>M1</b> Angle d'obstruction	37°	37°	
<b>M2</b> Angle de départ	39°	39°	

## PRODUCTIVITÉ

Vitesse de montée/descente	13 s/ 8 s	13 s/ 8 s
Extension/rétraction	20 s/ 24 s	20 s/ 24 s
Rayon de braquage intérieur/extérieur	2,42 m/4,5 m	7 pi 11 po/ 14 pi 9 po
Force d'arrachement	4 500 kilogrammes	9 920 livres
(avec pelle 500 L SAE J 732/80)		
Capacité de remorquage au dynamomètre	8 200 kg 30	18 076 livres
Vitesse de voyage	km/h	18,6 mi/h
Rotation du plateau porte-fourchettes	145°	145°
Fourches flottantes	Longueur 1200mm Section 120x45mm	Longueur 3 pi 11 po Section 5 po x 1,77 po
Pneus (DIN 70361)	Disque de roue 405/70-20" PR16 8 trous	

## PUISSANCE

Moteur	Deutz Turbo Diesel 60 kW (81,5 ch)	
Capacités des réservoirs		
<small>Le carburant</small>	92 L	20 gallons
Huile moteur	8 L	1,75 gal
Huile hydraulique	90 L	19,8 gallons
Débit/pression hydraulique	82 L/min-280 bars	18 gal / min-4 061 psi

## POIDS

Poids*	9 000 kilogrammes	19 840 livres
--------	-------------------	---------------

## CONFORMITE AUX NORMES

Cabine de conduite conforme aux normes ISO3471 (ROPS) et ISO3449 (FOPS)  
Moteur à faibles émissions conforme aux directives UE 97/68.

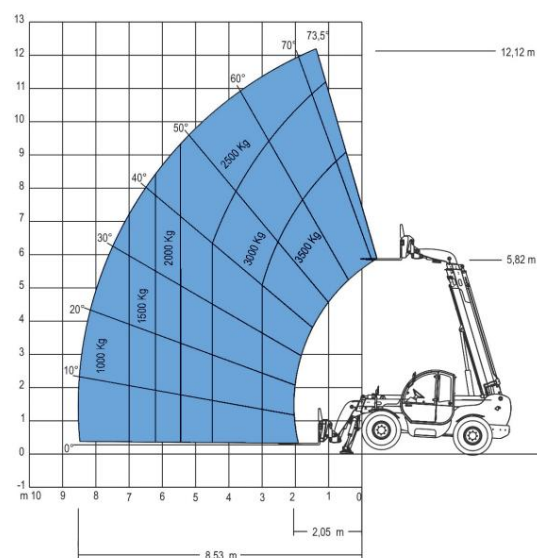
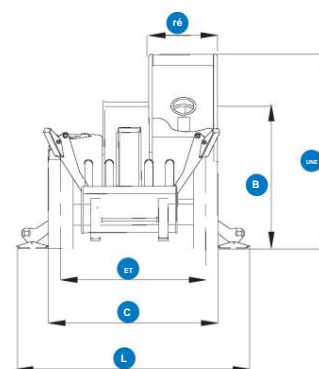
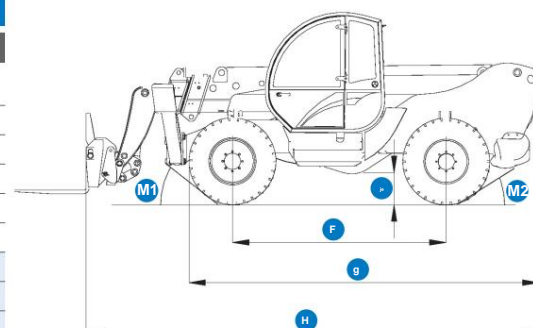


Tableau des capacités de levage (avec stabilisateurs)

EN1459, Annexe B

\* Le poids varie en fonction des options et/ou des normes nationales

## Caractéristiques

### CARACTÉRISTIQUES STANDARDS

#### DES MESURES

- Capacité de levage maximale de 3 500 kg (7 715 lb) • Hauteur de levage maximale de 12,12 m (39 pi 9 po) • Portée avant maximale de 8,53 m (28 pi)

#### PRODUCTIVITÉ

- Quatre roues motrices • 3

modes de direction : -

direction des roues avant

- marche en

crabe - direction coordonnée

- Direction assistée • Stabilisateurs

hydrauliques avant • Boîte de vitesses

mécanique à deux vitesses • Distributeur

proportionnel hydraulique • Joystick proportionnel

multifonction piloté hydrauliquement

- Différentiel à glissement limité sur l'essieu avant •

Fourches flottantes • Siège suspendu réglable • Volant

de grand diamètre • Essuie-glaces avant • Feux avant et

arrière • Immérgés dans l'huile, multidisques, autoréglables

freins sur les deux essieux

- Réservoir de carburant verrouillable

- Système de contrôle de la stabilité longitudinale avec moniteur de charge

- Affichage visible avec LED colorées • Alarme sonore

- Verrouillage automatique de l'extension de flèche et abaissement •

Commutateur d'activation de contrôle

#### PUISSANCE

- Deutz Turbo Diesel 60ÿkW (81,5ÿch)



### OPTIONS & ACCESSOIRES

#### PRODUCTIVITÉ •

Climatisation • Ligne

hydraulique sur flèche • Plaque porte-

accessoires avec raccord hydraulique • Raccord rapide pour

accessoires • Prédiposition électrique sur flèche •

Prédiposition pour godet malaxeur • Deuxième ligne

hydraulique sur flèche • Filtre à air spécial • Grille de

protection de pare-brise • Projecteur orientable • Essuie-glace

sur le toit de la cabine

#### OPTIONS DE FIXATION

- Pelle chargeuse 800 L • Pelle

chargeuse matériaux légers 2000 L • Godet béton 500/800 L manuel/

décharge hydraulique

- Godet malaxeur à béton 500 L avec télécommande

Ballon de basket porte-briques

- Crochet fixe sur platine • Flèche

4 m, capacité 900 kg • Flèche 4 m avec

capacité 900 kg hydraulique

treuil •

Treuil hydraulique 3000 kg • Silencieux

à eau

### Travail en hauteur limité

(Bureau Sud)

Cour d'Amberley

Ancienne route d'Elstead

Milford

Surrey

GU8 5EB

Télécopie : 01483 417 719

Tel: 01483 415 410

### Travail en hauteur limité

(Bureau Nord)

Le portier

Chemin Ecclesall

Sheffield

Yorkshire du Sud

S11 8NX

Tel: 0114 209 6206

Télécopie : 0114 209 6001

### Fournisseurs de :

Plates-formes d'accès motorisées

Plates-formes aériennes de travail

Plates-formes d'accès Runabout

Ponts élévateurs à ciseaux

Plates-formes d'accès à flèche articulée

Plates-formes d'accès à flèche télescopique

Ascenseurs de matériel

Chariots télescopiques

Formation MEWPS