

NACELLES À FLÈCHE ARTICULÉE

HA 16 SPX HA 18 SPX



- Déport jusqu'à 10,60 m (HA18SPX).
- Pente maximum 40%.
- Garde au sol 38 cm.
- 4 roues motrices en standard.
- Mouvements souples, proportionnels, simultanés.



HA 16 SPX HA 18 SPX

Nacelles à flèche articulée

Les avantages Haulotte®

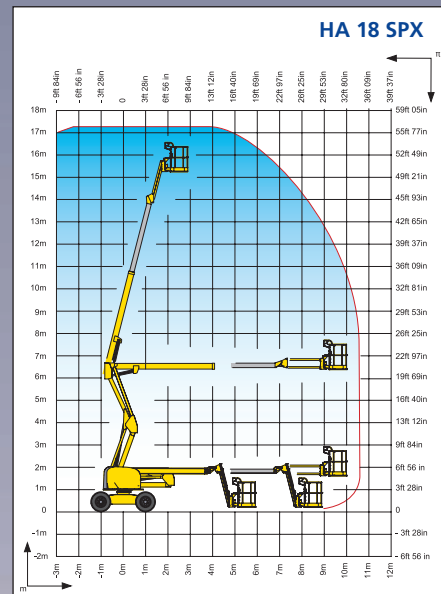
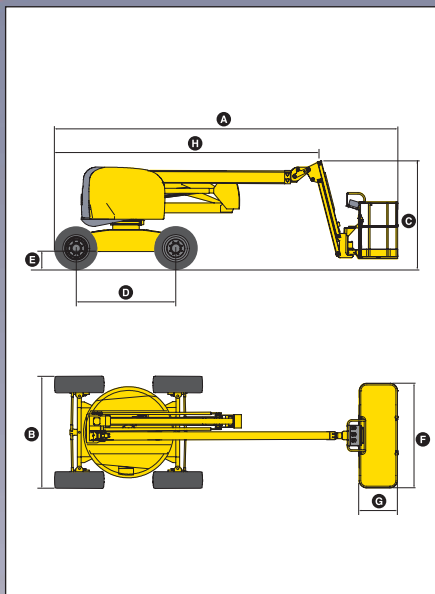
- 2 hauteurs de travail 16 et 18 m
- Un blocage différentiel hydraulique et une garde au sol de 38 cm permettant une utilisation tout terrain
- Une pente maximum de 40%
- Temps d'élévation en pleine hauteur 45 secondes
- Une productivité augmentée grâce à des commandes entièrement proportionnelles et simultanées
- Contrôle de charge en nacelle
- Une accessibilité optimisée grâce au pendulaire à mouvement vertical positif et négatif (140°)
- Rotation dans le gabarit
- Rotation panier hydraulique de 180°
- Un encombrement réduit facilitant le stockage et le transport (longueur transport HA 16 SPX : 5,25 m)
- Robuste, fiable et facile à entretenir
- Sécurité augmentée grâce au limiteur de charge en nacelle

EQUIPEMENT STANDARD

- 4 roues motrices et 2 roues directrices avant
- Utilisation en extérieur: résiste à des vitesses de vent jusqu'à 45 km/h
- Réservoir gas oil 55 l
- Contrôleur de dévers 5°
- Batteries de démarrage 12 V
- Groupe de secours électrique commandé depuis le panier
- Mise en roue libre
- Compteur horaire
- Blocage mécanique de l'orientation tourelle
- Anneaux d'élingage et de remorquage

OPTIONS & ACCESSOIRES

- Prise dans le panier 230 V / 115 V - 16 A
- Bruiteur de translation
- Gyrophare
- Phare de travail
- Pot catalytique
- Module démarrage codé
- Huile hydraulique bio-dégradable
- Kit pays froid
- Kit pays chaud



CARACTERISTIQUES

	HA 16 SPX	HA 18 SPX
Hauteur de travail	16 m	17,3 m
Hauteur plate-forme	14 m	15,3 m
Déport maximum	9,10 m	10,60 m
Point d'articulation	6,60 m	
Capacité maximum	230 kg	
Débattement pendulaire	140° (+70° / -70°)	
A Longueur repos	6,65 m	7,50 m
B Largeur	2,25 m	
C Hauteur repos	2,20 m	
D Empattement	2 m	
E Garde au sol	38 cm	
F x G Dimensions plate-forme	1,8 m x 0,8 m	
Longueur transport	5,25 m	5,80 m
Hauteur transport	2,16 m	
Déport arrière	0	
Vitesse de translation	1,5 / 5,5 km/h	
Rayon de braquage extérieur	4 m	
Rayon de braquage intérieur	2 m	
Rotation tourelle	350°	
Rotation panier hydraulique	180°	
Moteur	Deutz Diesel 42 CV - 31kW	
Pente maximum	40%	
Pneus gonflés mousse	SKS HAULER - 14 - 17,5	
Réservoir hydraulique	100 l	
Réservoir gasoil	55 l	
Poids	6 850 kg	7 950 kg



HAULOTTE FRANCE • ZI MI PLAINE • 26 rue des Tâches • 69800 SAINT-PRIEST
TÉL. +33 (0)4 72 88 05 70 • FAX +33 (0)4 72 88 01 43 • E-mail : haulottefrance@haulotte.com • www.haulotte.fr

Haulotte Group - La Péronnière - BP 9 - 42152 l'Horme - France • Tél : +33 (0)4 77 29 24 24 - Fax : +33 (0)4 77 29 43 95
e.mail - haulotte@haulotte.com • web : http://www.haulotte.com