

152 TPF / RENAULT MASTER

FICHE TECHNIQUE

FABRIQUÉ EN FRANCE



TELECOMS



LOUEURS CT/LD



COLLECTIVITÉS



ENSEIGNISTES



PEINTRES



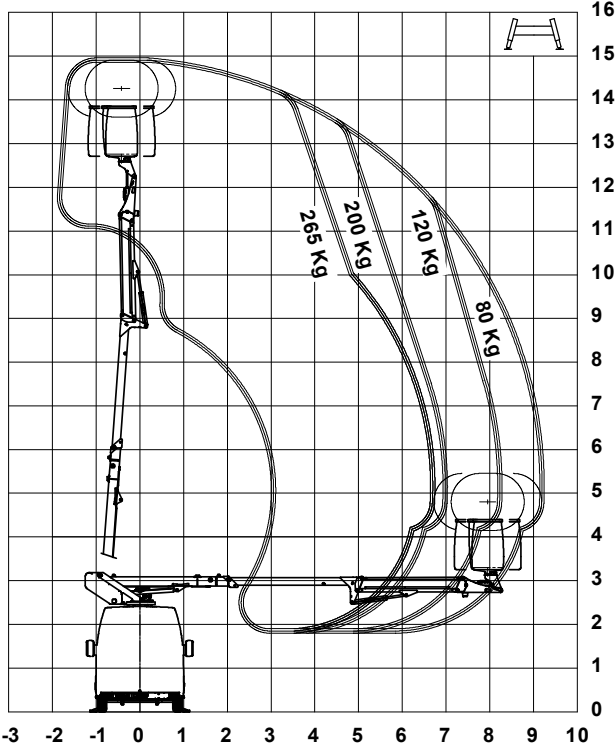
ILLUMINATIONS



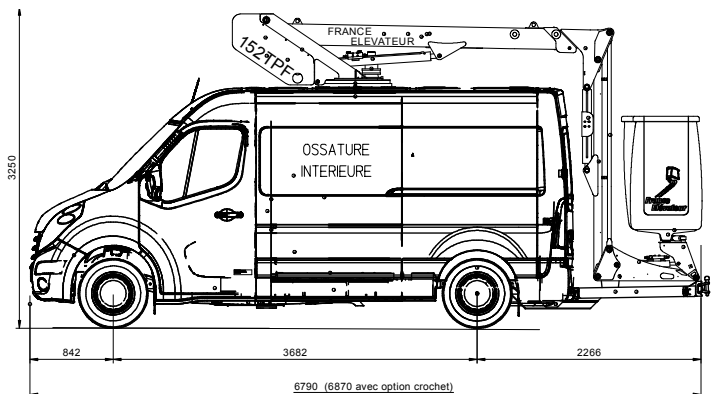
ÉLECTRICIENS



TÉLÉSURVEILLANCE



La présence d'une **armature tubulaire** permet de conserver 90 % du volume d'origine tout en facilitant l'accès par la porte latérale. Ce dispositif **est unique sur marché** et il contribue à optimiser la performance de ce modèle 152 TPF aux capacités de charge panier importantes (265 kg) .



CARACTÉRISTIQUES TECHNIQUES

De série : ● En option : ○

Hauteur travail	14,80 m	●
Hauteur plancher	12,80 m	●
Déport maximal avec stabilisateur	9,20 m / 80 kg	●
Déport proportionnel à la charge		●
Charge nacelle	265 kg / 2 personnes	●
Rotation tourelle	400°	●
Dévers / Pente maximum d'utilisation	5% / 15%	●
2 stabilisateurs hydrauliques		●
PTAC minimum	3 500 kg	●
Nombre d'éléments du bras acier télescopique	1	●
Bras pendulaire articulé		●
Chaîne porte câble dans le télescope		●
Commandes électro-hydrauliques et séquentielles		●
Télécommande de mise en service et pupitre bas en cabine (câble 5 m)		●
Plateforme arrière intégrant barre anti-encastrement		●
Embrayage électromagnétique MASTER		●
Pupitre bas électro-hydraulique prioritaire		●
Voyant retour en position route en cabine		●
Pompe manuelle de secours		●
Compteur horaire		●
Détecteur de dévers sonore		●
Home fonction (retour automatique)		●
Suspensions arrières renforcées		●
Cycle sans stabilisateurs utilisation 2x30° sur l'arrière	déport 6,50 m à 12,00 m de HT	●
Orientation panier	2 x 60°	●
Arrêt et démarrage moteur en nacelle		●
Voyant de position axial du bras		●
Habillage plancher et parois AKYBOARD		●
Commande des stabilisateur depuis le panier		●
Caméra de recul		●
Pack éco avec recharge par l'alternateur (possible sur PL uniquement)		○
Charge utile dans cette configuration avec 2 personnes en cabine + 90% de GO	20 kg*	●

* tolérance ± 3%

Création : 01/2022
VERSION EXPORT



ACCÈS & ELÉVATIQUE SA
CH. MONT-DE-FAUX 2, 1023 CRISSIER - SUISSE
Tél. +41 21 711 77 77
info@elevatique.ch | www.elevatique.ch

FRANCE ELEVATEUR - SIÈGE SOCIAL
ZAC DU PLATEAU 54630 FLAVIGNY SUR MOSELLE - FRANCE
Tél. +33 (0)3 83 23 31 32
commercial@france-eleveateur.fr | www.france-eleveateur.fr