

KATO IMER

Compacte et robuste, elle peut effectuer le même travail que les mini-pelles de la catégorie supérieure. Alimentée par un moteur de 12,9 ch, avec une profondeur de creusage de 2 010 mm, elle peut effectuer des travaux lourds dans des lieux difficiles d'accès.

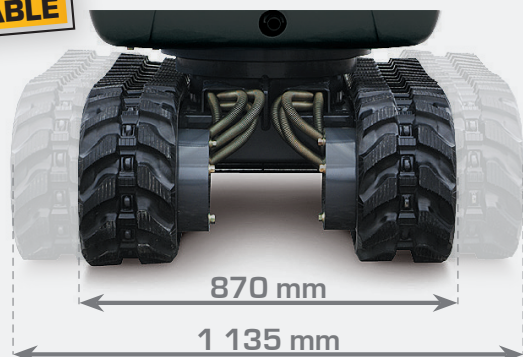


DES FILTRES À HAUTEUR D'HOMME

Accès facile et rapide pour les opérations de maintenance ordinaires et extraordinaires.

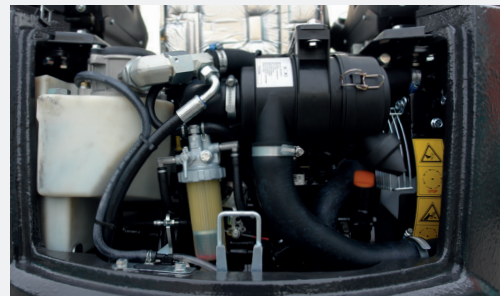
La HD12 est en mesure de passer une porte de 90 cm. On peut éventuellement basculer l'arceau pour en faciliter le passage.

**VOIE
VARIABLE**



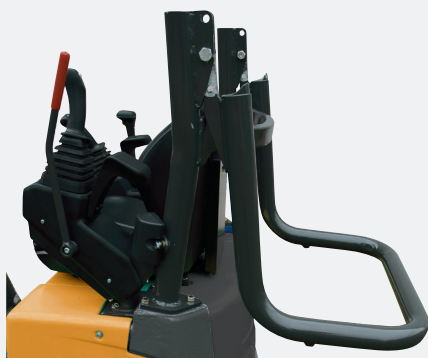
LAME ET CHENILLES EXTENSIBLES

Grâce aux chenilles à voie variable et à sa lame extensible, la HD12 garantit une grande sécurité et une grande stabilité durant les opérations de creusage et de soulèvement notamment dans les espaces réduits et terrains difficiles.



MOTEUR

Le moteur YANMAR à 3 cylindres garantit de faibles émissions de gaz et des nuisances sonores réduites. La cylindrée combinée au circuit hydraulique auxiliaire garantit une nette réduction de la consommation du carburant et limite les émissions polluantes.



SÉCURITÉ

Arceau pliant pour les accès en sous-sol. Les mouvements du bras sont amortis par la valve anti-choc du circuit hydraulique. Le moteur auto-freinant empêche les mouvements accidentels du bras durant le transport et le stationnement de la machine.

Les pédales de commandes du circuit auxiliaire et du balancier sont séparées et renforcées par des protections robustes, avec une fonction repose-pied.



LES OPTIONS



BRISE-ROCHE (Proposés par IMER)

Possibilité d'équiper votre mini-pelle avec un BRH OLS 95



ANTIVOL

Possibilité d'équiper votre mini-pelle d'un digicode à clef ou à code.

Clapets de sécurité ; lignes supplémentaires...Renseignez-vous auprès de votre commercial pour les options dont vous avez besoin

DOUBLE VITESSE

La double vitesse permet des déplacements rapides sur les chantiers.



CONFORT ET SÉCURITÉ

Position particulièrement confortable grâce au siège enveloppant et réglable, et à la disposition ergonomique des commandes. Elle est équipée de joysticks cervo-assistés de série pour un maximum de précisions. Deux leviers de sécurité contrôlent l'accès au poste de commandes.



ROTATION A L'INTÉRIEUR DES CHENILLES

Grâce à la voie variable, vous pouvez travailler en toute sécurité. De plus la rotation de la tourelle s'effectue à l'intérieur des chenilles.



CONTRÔLE ET ENTRETIEN

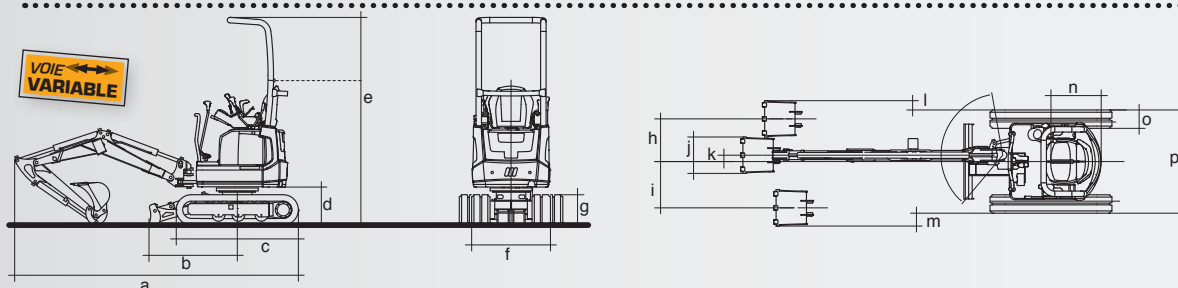
Le capot moteur à ouverture verticale permet d'accéder facilement aux différents composants du moteur pour toutes les opérations de contrôle et d'entretien.



LIGNE BRH

D'origine et passant dans le bras

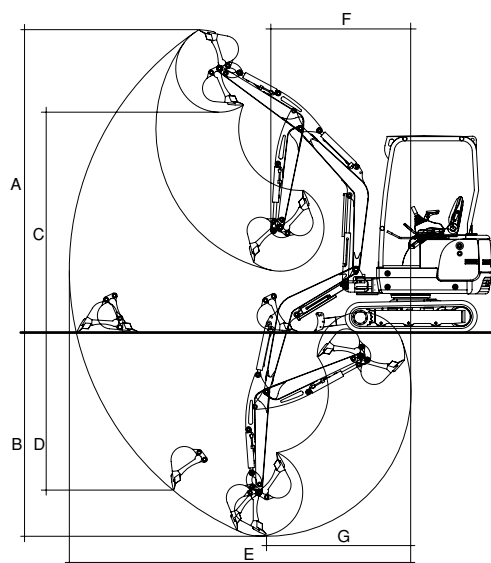
VXE HD12



DIMENSIONS EN MM

a	b	c	d	e	f	g	h	i	j	k	l	m	n	o	p
3 110	970	1 339	417	2 277/1 700	870 /1 135	33	469	508	400	70	102	141	552	200	870/1 135

	HD12VXE
A Hauteur maximale d'excavation	3 050 mm
B Profondeur maximale de creusage (sans lame)	2 010 mm
C Hauteur maximale de déchargement	2 170 mm
D Profondeur maximale de creusage	1 480 mm
E Rayon maximale de creusage	3 450 mm
F Rayon minimum de rotation frontale	1 540 mm
avec bras tourné vers la droite	1 290 mm
G Rayon de creusage maximum	1 570 mm



Caractéristiques techniques



Modèle		HD 12 VXE
Moteur	Modèle	YANMAR 3TNM68
Nbre cylindres (alésage x course)	mm	3 - 68 x 72
Cylindrée	cm ³	784
Puissance max.	kW (ch)	9,5 (12,9) - 2 200 tr/min
Poids avec chenilles caoutchouc version canopy / cabine	Kg	1 180
Longueur des chenilles caoutchouc	mm	1 339
Largeur extérieure aux chenilles	mm	870 - 1 135
Largeur de la chenille	mm	200
Hauteur maxi d'excavation / bras long	mm	3 050
Hauteur maxi de déversement / bras long	mm	2 170
Vitesse de déplacement	km/h	2.3 / 4
Pente franchissable	degrés	30
Vitesse de rotation	tr/min	8.5
Force de creusage du godet	kgf	1 210
Longueur du balancier (bras std)	mm	870
Profondeur de creusage max	mm	2 010
Garde au sol	mm	170
Capacité du réservoir à carburant	l	12.5
Capacité du réservoir hydraulique	l	17
Hauteur de la lame	mm	230
Hauteur de soulèvement de la lame	mm	230
Abaissement de la lame	mm	210
Angle de rotation de la flèche (droite/gauche)	degrés	80 / 50
Pression hydraulique	Mpa (kgf/cm ²)	20.6 (210)
Capacité des pompes	l/min	13.2 x 2
Débit maxi. de la ligne auxiliaire	L/min	26