

**IMER**  
TP ACCESS



CHARGEUR COMPACT SUR ROUES  
**AS12**

**KATO IMER**  
THINK GLOBAL, ACT LOCAL

## LES ÉQUIPEMENTS

- Fiable, rapide, compact et équipé de joysticks, voici les points forts du chargeur compact sur roues AS 12.
- Sa grande flexibilité et ses hautes performances garantissent un travail facilité dans les espaces les plus restreints.
- Avec un poids de 1330 Kg, le chargeur compact AS 12 a une charge utile de 360 Kg qui garantit une force d'arrachement de 7,75 kN. Le chargeur compact AS 12 est doté d'un moteur Yanmar 3TNV76 et d'une cylindrée de 1 116 cm<sup>3</sup>
- permettant un travail optimum même dans les situations les plus contraignantes.





**· FONCTION  
· ANTI-DÉVERSEMENT**

· Dans les travaux de nivellement en marche  
· arrière, la fonction anti-déversement de  
· série, permet au bras et à la benne de  
· flotter librement selon le profil du sol.  
· Cela permet ainsi à l'opérateur de se  
· concentrer exclusivement sur la conduite  
· de l'engin. L'angle d'inclinaison de la  
· benne de 34° permet d'éviter de perdre  
· les matériaux durant les déplacements.

**· ENTRETIEN FACILITÉ**

· Ce mini-chargeur est équipé d'une  
· cabine basculante, ce qui permet  
· une accessibilité accrue à toutes les  
· parties mécaniques afin de faciliter les  
· opérations d'entretien de la machine.



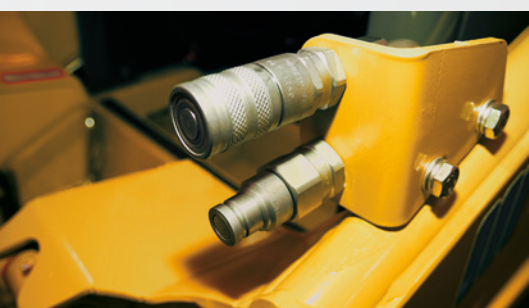
**· PROTECTION ANTI-CHUTE**

· L'AS 12 offre une sécurité maximale  
· grâce au système antichute dont il  
· est équipé. Cette protection permet  
· d'éviter toute chute du bras lors  
· d'une intervention bras levé.



**· ATTACHE UNIVERSEL**

· L'attache universel présent  
· sur ce modèle permet d'y fixer  
· les accessoires disponibles de  
· différents fabricants.



**· LIGNE AUXILIAIRE**

· Pratique, il dispose d'une ligne  
· auxiliaire supplémentaire pour  
· accessoires. Il offre ainsi la possibilité  
· de montage d'une tarière, d'un  
· godet à fumier, d'un brise-roche ...



**· ERGONOMIE**

· Le chargeur compact AS 12 offre  
· un poste de conduite ergonomique. Il  
· possède un indicateur de température,  
· de niveau d'essence et d'heure. La  
· manipulation de l'engin s'effectue  
· grâce à deux joysticks : un permettant  
· la levée et le remplissage du godet ;  
· l'autre permettant l'avancement et la  
· direction.

**· VOIE ÉTROITE 90 CM**

· Grâce à ses dimensions réduites et principalement grâce  
· à sa largeur de 90 cm, l'AS 12 peut se faufiler aisément  
· dans des endroits difficiles d'accès. Ce qui est très demandé  
· notamment dans le secteur de la démolition.

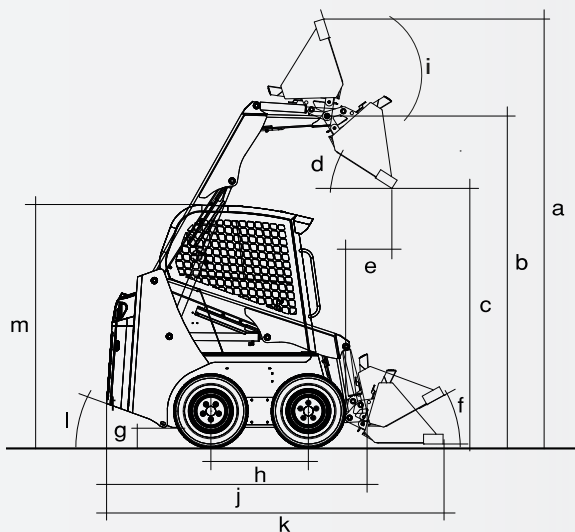
**· VOIE LARGE 110 CM**

· L'AS 12 est également disponible en voie large 110 cm. Ceci  
· lui confère une meilleure stabilité sur les terrains accidentés.



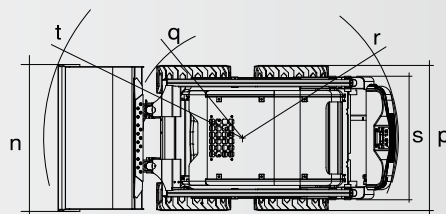
# Chargeur compact sur roues **AS12**

## LES DIMENSIONS en mm



### Description dimensions

- |   |  |
|---|--|
| a. Hauteur de fonctionnement max.               | k. Longueur totale avec godet standard                   |
| b. Hauteur max. à l'axe                         | l. Angle de base   |
| c. Hauteur de déversement                       | m. Hauteur maximale de la machine                        |
| d. Angle de déversement                         | n. Largeur maximale (avec godet standard)                |
| e. Extension lors du déversement à hauteur max. | p. Largeur maximale (sans godet)                         |
| f. Angle d'inclinaison du godet sur le sol      | q. Rayon d'encombrement avant (sans godet)               |
| g. Garde au sol                                 | r. Rayon d'encombrement arrière                          |
| h. Empattement                                  | s. Largeur de la bande de roulement - largeur de la voie |
| i. Angle de remise en état de la benne          | t. Diam. des dim. avant (godet par terre)                |
| j. Longueur totale sans godet                   |  |



a | 3 300 | b | 2 540 | c | 1 997 | d | 31° | e | 360 | f | 34° | g | 160 | h | 755 | i | 112° | j | 2 007 | k | 2 596 | l | 27° | m | 1 877 | n | 960 - 1 130 | p | 950 - 1 116 | q | 800 | r | 1 190 | s | 785 - 900 | t | 1 530

### Mini-chargeur

### AS 12

Moteur	Modèle	Yanmar 3TNV76
Nbre cylindres		3 INJECTION DIRECTE
Cylindrée	cm <sup>3</sup>	1 116
Puissance max.	kW (ch)	15.5 (21) à 2500 tr/min
Batterie	V - CCA - Ah	12 - 480 - 62
Refroidissement / Alimentation		eau / aspiration
Capacité pelle chargeuse voie étroite / voie large	m <sup>3</sup>	0.15 / 0.18
Largeur de la pelle chargeuse voie étroite / voie large	mm	960 / 1 130
Poids d'opération voie étroite / voie large	kg	1 330 / 1 360
Vitesse d'avancement	km/h	0 - 7
Pente franchissable	°	20
Charge utile	kg	360
Force d'arrachement	kN	7.75
Capacité du réservoir à carburant	L	20
Pression maximale du circuit hydraulique	bar	180
Capacité du réservoir hydraulique	L	28
Débit maxi ligne auxiliaire	L/min	35



### IMER FRANCE

#### DIVISION TP ACCESS

ZI Les Speyres | CS 70500 | 38450 VIF  
Tél. 04 76 72 76 02 | Fax. 04 76 72 68 92  
e-mail : tp@imer.fr | [www.imer.fr](http://www.imer.fr)

Distribué par :